

Plano de Mobilidade Urbana



1ª Audiência Pública

**Diagnóstico dos Componentes do Sistema de
Mobilidade Urbana de Jundiaí**

Diretrizes do PNMU

Base Legal:
Lei Federal 12.587/12

Integração e compatibilidade com planos diretores, planos de desenvolvimento urbano integrado e com planos metropolitanos de transporte e mobilidade urbana

Política Nacional de Mobilidade Urbana

Integração com política de desenvolvimento urbano e políticas setoriais de habitação, saneamento básico, planejamento e gestão do uso do solo

Mitigação dos custos ambientais, sociais e econômicos dos deslocamentos de pessoas e cargas, incentivando o desenvolvimento e uso de energias renováveis e menos poluentes

Integração entre os modos e serviços de transporte urbano dando prioridade aos não motorizados e serviços de transporte público coletivo

Objetivos do PNMU

Reduzir as desigualdades e promover a inclusão social

Promover o acesso aos serviços básicos e equipamentos sociais

Proporcionar melhoria nas condições urbanas da população no que se refere à acessibilidade e à mobilidade

Promover o desenvolvimento sustentável mitigando os custos ambientais e socioeconômicos dos deslocamentos de pessoas e cargas nas cidades

Consolidar a gestão democrática como instrumento e garantia da construção contínua do aprimoramento da mobilidade urbana

Histórico do Plano de Mobilidade Urbana



Plano de Mobilidade Urbana de Jundiá

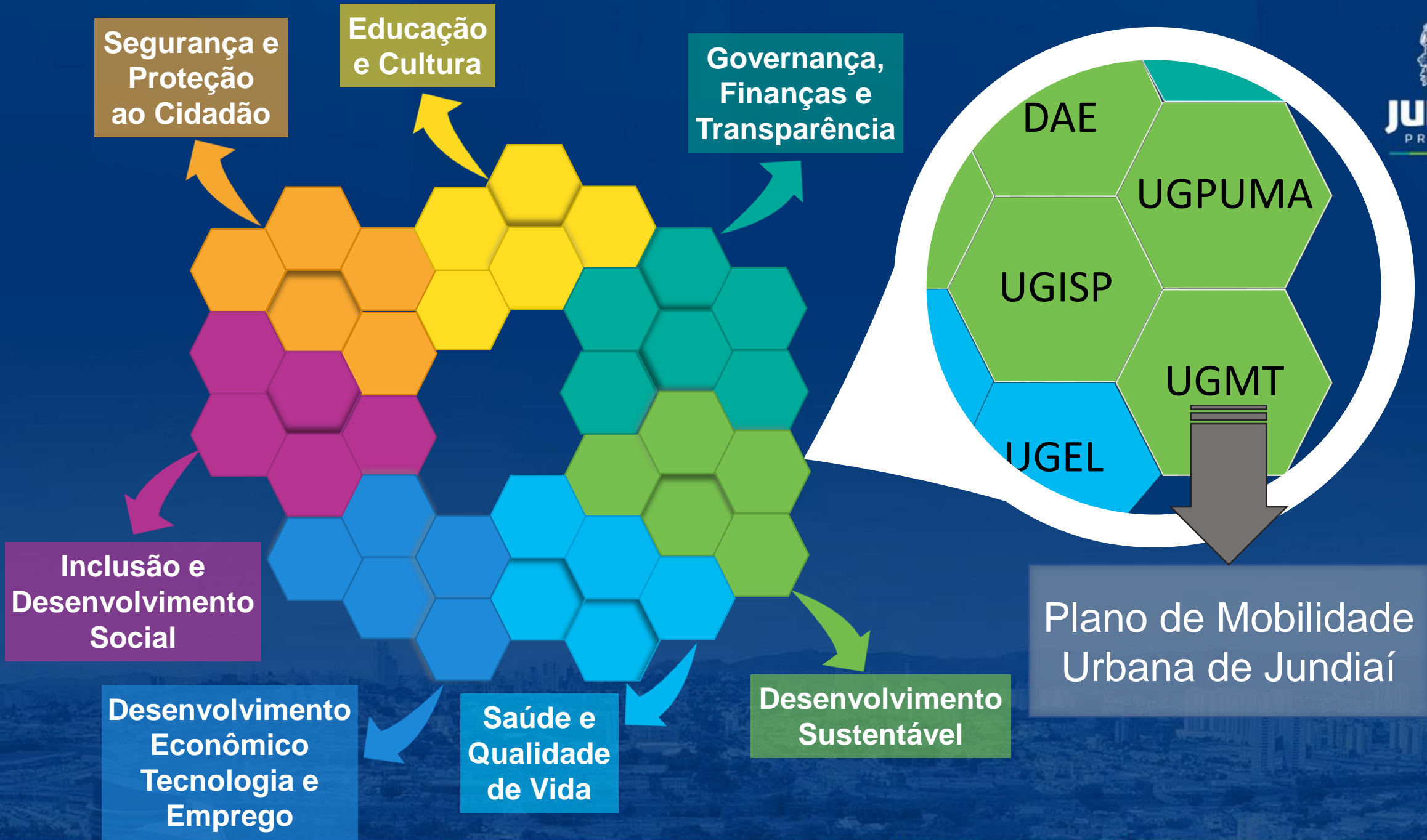
Lei Federal nº
12.587/2012

Tomada de
Preços nº
032/19

- Prazo 16 meses (OS)
- Homologação: 01/07/2020

Contrato nº
141/2020

- Logit Engenharia Consultiva LTDA
- Assinatura: 21/07/2020



Etapas do PMUJ

Diagnóstico e Análise Prévia

- P1 - Mobilização, Levantamentos e Análise Prévia (Entregue 19/11/20)
- P2 – Pesquisas de Campo, Simulações e Análise Prévia (Fev/21)
- P3 – Diagnóstico e Análise Prévia (Abr/21)

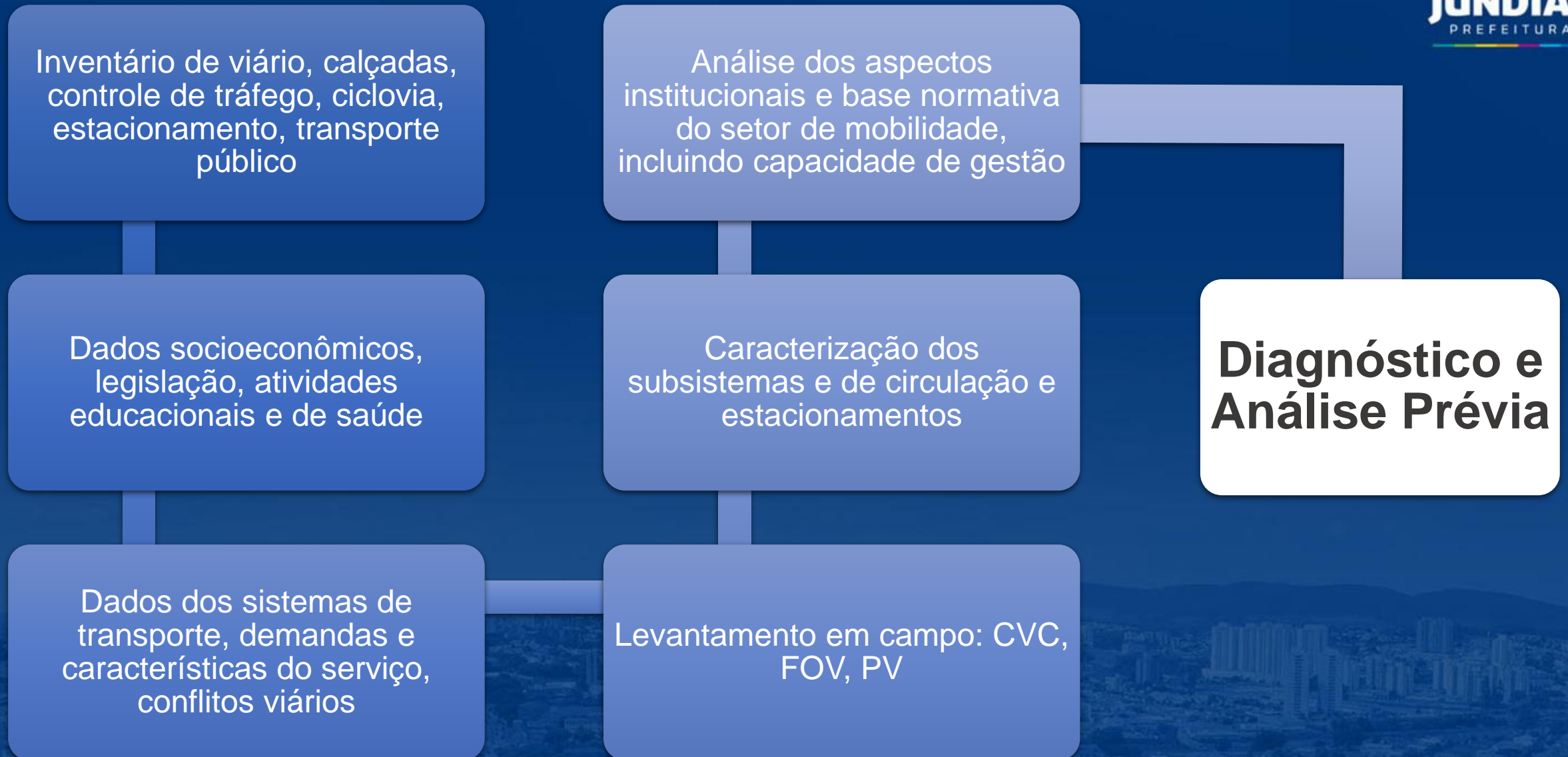
Elaboração de Propostas

- P4 – Elaboração de Propostas (Mai/21)
- P5 – Consultas, Audiências Públicas e Consolidação das Propostas (Jun/21)

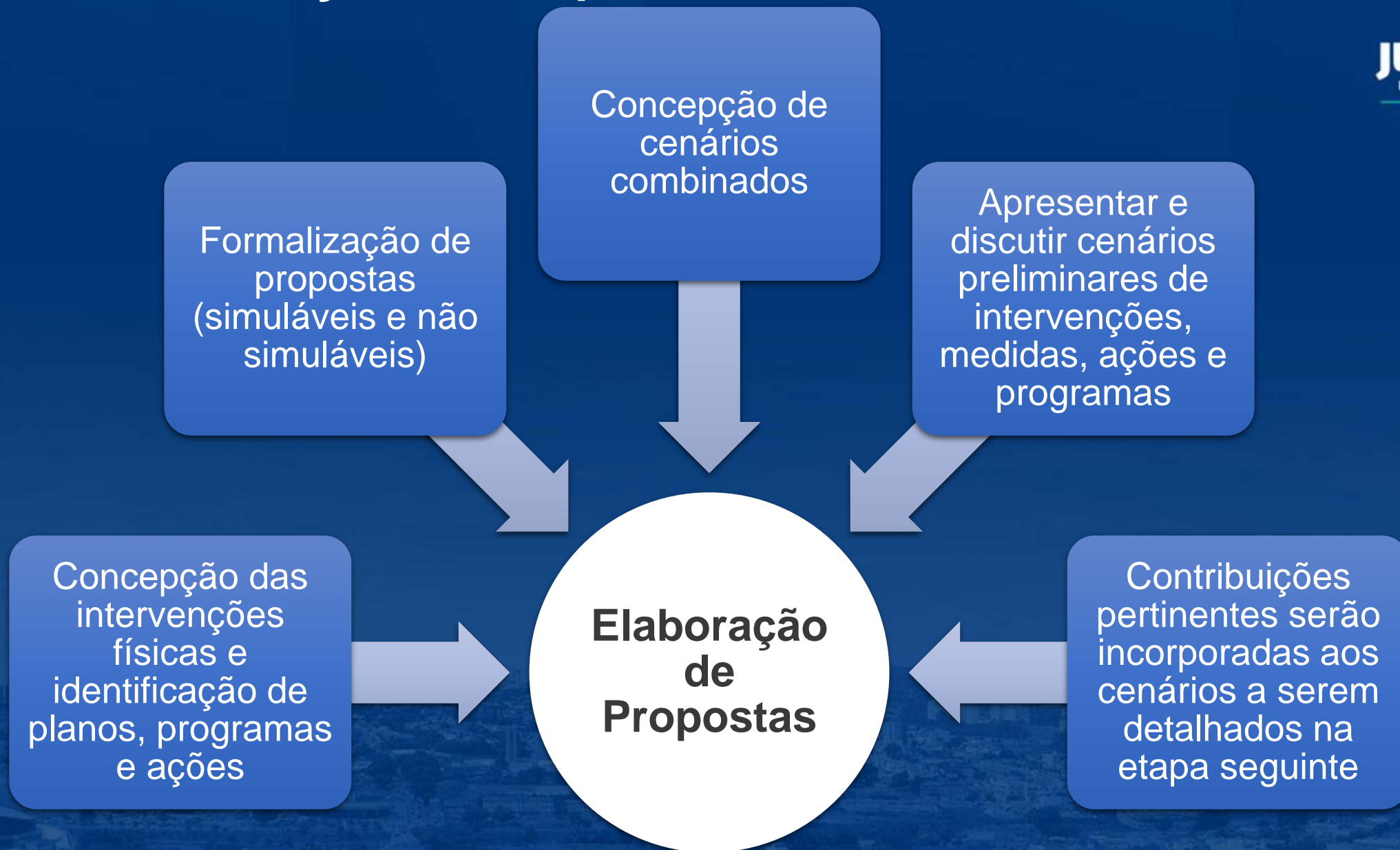
Detalhamento e Caderno de Síntese

- P6 – Detalhamento das Propostas (Dez/21)
- P7 – Relatório Síntese (Dez/21)

Etapa 1: Diagnóstico e Análise Prévia



Etapa 2: Elaboração de Propostas



Elaboração de Propostas

Segunda Audiência Pública

- Faz parte do Produto 5
- Apresentar e discutir cenários preliminares de intervenções, medidas, ações e programas
- Obter contribuições (*) para o aperfeiçoamento dos cenários estudados
- Consolidar as propostas envolvidas
- Previsão: Junho/2021

(*) As contribuições consideradas pertinentes pelas equipes da Consultora e da Prefeitura de Jundiáí deverão ser incorporadas aos cenários a serem detalhados na etapa seguinte do desenvolvimento dos trabalhos.

Etapa 3: Detalhamento e Caderno de Síntese

Detalhamento e Caderno de Síntese

Consolidação do PMUJ e detalhamento das propostas possibilitando avaliar benefícios gerados pela implantação dos cenários propostos

Realização de estudo de avaliação socioeconômica do Plano, buscando confrontar benefícios x custos

Elaboração do Plano de Gestão da Demanda

Preparação do Plano de Gestão e Melhoria da Oferta

Elaboração do Plano de Implantação

Preparação do Relatório Síntese e dos instrumentos jurídicos necessários para a institucionalização do PMUJ

Preparação da minuta do projeto de lei

Concluído

- Levantamento e análise das informações existentes
- Inventário do mobiliário existente
- Pesquisas de Campo
- Preparo da ferramenta computacional
- Consolidação do Diagnóstico

Próximos passos

- Formulação e teste do modelo de simulação
- Análise das propostas elaboradas
- Obtenção da percepção da sociedade a respeito do diagnóstico
- Detalhamento das propostas selecionadas para compor o PMUJ
- Preparação do Relatório Síntese